

Report Datum	30.06.2016
Report Währung	EUR

Öffentliche Pfandbriefe bzw. öffentliche fundierte Bankschuldverschreibungen

1. ÜBERBLICK

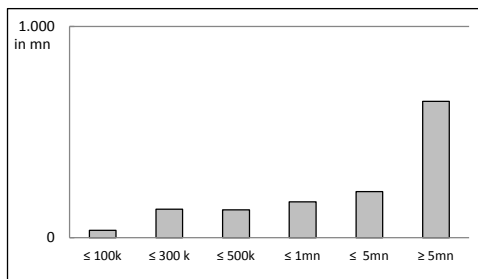
CRD/ OGAW Richtlinien konform	Ja		
Anteil EZB fähiger Forderungen und Wertpapiere (% der Gesamtdeckung)	71%		
Gesamtbetrag Emissionen in Umlauf	in Millionen	1.148,4	
Gesamtbetrag der Deckungswerte (Gesamtdeckung Nominale)	in Millionen	1.332,5	
Ratingagenturen	Moody's	Fitch	S&P
Emittentenrating	NR	NR	NR
Deckungsstockrating	Baa3	NR	NR
Anzahl der Finanzierungen	2.077		
Anzahl der Schuldner	989		
Anzahl der Garanten	N.A.		
Durchschnittliches Volumen der Deckungswerte pro Schuldner	in Millionen	1,3	
Durchschnittliches Volumen der Deckungswerte pro Finanzierung	in Millionen	0,6	
Anteil der Forderungen in Zahlungsverzug von mind. 90 Tagen (% von Primärdeckung)	0%		
Anteil der 10 größten Finanzierungen (% von Primärdeckung)	31%		
Anteil der 10 größten Garanten (% von Primärdeckung)	28%		
Anteil endfällige Finanzierungen (% von Primärdeckung)	10%		
Anteil der Finanzierungen in Fremdwährung (% von Primärdeckung)	3%		
Anteil der Emissionen in Fremdwährung (in %)	80%		
Anteil Finanzierungen mit fixer Zinsbindung > 1 Jahr (% von Primärdeckung)	73%		
Nominelle Überdeckung (Gesamtdeckung/Emissionen im Umlauf in %)	16%		
Barwertige Überdeckung (BW Gesamtdeckung/ BW Emissionen im Umlauf in %)	26%		
Anzahl der Emissionen	8		
Durchschnittliche Größe der Emissionen	in Millionen	143,55	

2. INFORMATIONEN ZUM DECKUNGSSTOCK (PRIMÄRDECKUNG)

Anzeigeeinheit in Mio. EUR - ausgenommen "Anzahl"

2.1 Verteilung nach Kreditvolumen

Primärdeckung nach Kreditvolumen	Volumen	Anzahl
≤ 300.000	169	1338
davon 0 - 100.000	34	614
davon 100.000 - 300.000	134	724
300.000 - 5.000.000	518	707
davon 300.000 - 500.000	132	346
davon 500.000 - 1.000.000	169	247
davon 1.000.000 - 5.000.000	218	114
≥ 5.000.000	645	32
Summe	1.333	2.077



2.2 Währungsverteilung nach Währungsderivaten

Währungsderivate	Volumen
Währungsderivate in Deckungsstock	Nein
Nominale der Derivate in Deckungsstock	0

Primärdeckung	Volumen
in EUR	1.297
in CHF	36
in USD	0
in JPY	0
Sonstige	0
Summe	1.333

Emissionen	Volumen
in EUR	227
in CHF	921
in USD	0
in JPY	0
Sonstige	0
Summe	1.148

2.3 Regionale Verteilung

Primärdeckung nach Ländern in Europa	Volumen	%
EU Staaten	1.333	100%
Belgien	0	0%
Bulgarien	0	0%
Dänemark	0	0%
Deutschland	63	5%
Estland	0	0%
Finnland	0	0%
Frankreich	0	0%
Griechenland	0	0%
Irland	0	0%
Italien	0	0%
Kroatien	0	0%
Lettland	0	0%
Litauen	0	0%
Luxemburg	0	0%
Malta	0	0%
Niederlande	0	0%
Österreich	1.248	94%
Polen	21	2%
Portugal	0	0%
Rumänien	0	0%
Schweden	0	0%
Slowakei	0	0%
Slowenien	0	0%
Spanien	0	0%
Tschechien	0	0%
Ungarn	0	0%
Vereinigtes Königreich	0	0%
Zypern	0	0%
EWR Staaten	0	0%
Island	0	0%
Liechtenstein	0	0%
Norwegen	0	0%
Sonstige Länder	0	0%
Schweiz	0	0%
Summe	1.333	100%

Primärdeckung nach Bundesländern in Österreich	Volumen	Anteil AT (%)	Gesamtdeckung Anteil (%)
Republik Österreich	0	0%	0%
Wien	28	2%	2%

Niederösterreich	291	23%	22%
Oberösterreich	304	24%	23%
Salzburg	58	5%	4%
Tirol	53	4%	4%
Steiermark	215	17%	16%
Kärnten	62	5%	5%
Burgenland	177	14%	13%
Vorarlberg	60	5%	5%
Summe	1.248	100%	94%

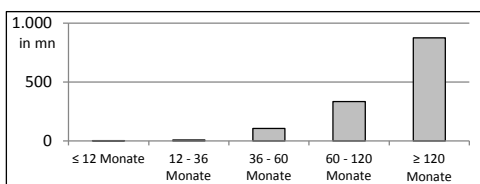
2.4 Verteilung nach Art des Schuldners/Garanten

Primärdeckung nach Art des Schuldners/Garanten	Volumen	%
Staat	0	0%
Bundesland	266	20%
Gemeinde	664	50%
Haftung Staat	42	3%
Haftung Subsouverän Bundesland	236	18%
Haftung Subsouverän Gemeinde	107	8%
Sonstige	18	1%
Summe	1.333	100%

2.5 Seasoning der Primärdeckung

Gewichtetes Durchschnittsseasoning der Deckungswerte (in Jahren)	12,3
---	-------------

Seasoning	Volumen	%
≤ 12 Monate	4	0%
12 - 36 Monate	10	1%
36 - 60 Monate	106	8%
60 - 120 Monate	336	25%
≥ 120 Monate	877	66%
Summe	1.333	100%



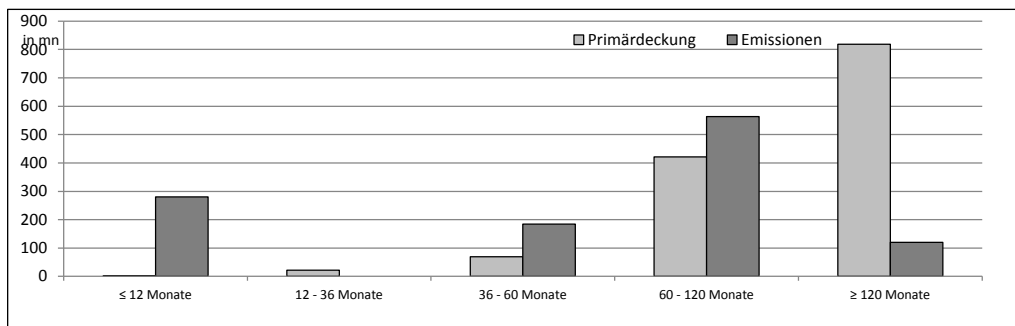
2.6 Laufzeitenverteilung

Gesamt	in Jahren
WAL - Durchschnittlich gewichtete Restlaufzeit der Primärdeckung (in Jahren inkl. vertraglich vereinbarter Tilgungen)	6,8
WAL - Durchschnittlich gewichtete Restlaufzeit der Primärdeckung (in Jahren vertraglich)	15,3
WAL Emissionen (Endfälligkeit in Jahren)	6,2

Laufzeitenverteilung (in Monaten vertraglich)

Primärdeckung	Volumen	%
≤ 12 Monate	1	0%
12 - 36 Monate	22	2%
36 - 60 Monate	70	5%
60 - 120 Monate	421	32%
≥ 120 Monate	819	61%
Summe	1.333	100%

Emissionen	Volumen	%
≤ 12 Monate	281	24%
12 - 36 Monate	0	0%
36 - 60 Monate	184	16%
60 - 120 Monate	564	49%
≥ 120 Monate	120	10%
Summe	1.148	100%



2.7 Verteilung Zinsbindung nach Zinsderivaten

Zinsderivate	
Zinsderivate in Deckungsstock	Ja

Primärdeckung	Volumen
Variabel, fix unterjährig	364
Fix, 1 - 2 Jahren	7
Fix, 2 - 5 Jahren	68
Fix, > 5 Jahren	894
Summe	1.333

Emissionen	Volumen
Variabel, fix unterjährig	388
Fix, 1 - 2 Jahren	0
Fix, 2 - 5 Jahren	184
Fix, > 5 Jahren	577
Summe	1.148

3. INFORMATIONEN ZUR ERSATZDECKUNG

Anzeigeeinheit in Mio. EUR - ausgenommen "Anzahl"

Ersatzdeckung Überblick	Volumen
Geld, Einlagen	0
Wertpapiere des Anlagevermögens	0
davon Nationalbank fähig	0
Summe	0
Ersatzdeckung (% von Emissionen)	0%

Wertpapiere nach Volumen	Volumen	Anzahl
≤ 1.000.000	0	0
1.000.000 - 5.000.000	0	0
≥ 5.000.000	0	0
Summe	0	0

Ersatzdeckung nach Währung	Volumen	%
EUR	0	0%
CHF	0	0%
USD	0	0%
JPY	0	0%
Sonstige Währungen	0	0%
Summe	0	0%

Verteilung nach Ländern	Volumen	%
EU Staaten	0	0%
Belgien	0	0%
Bulgarien	0	0%
Dänemark	0	0%
Deutschland	0	0%
Estland	0	0%
Finnland	0	0%
Frankreich	0	0%
Griechenland	0	0%
Irland	0	0%
Italien	0	0%
Kroatien	0	0%
Lettland	0	0%
Litauen	0	0%
Luxemburg	0	0%
Malta	0	0%
Niederlande	0	0%
Österreich	0	0%
Polen	0	0%
Portugal	0	0%
Rumänien	0	0%
Schweden	0	0%
Slowakei	0	0%
Slowenien	0	0%

Spanien	0	0%
Tschechien	0	0%
Ungarn	0	0%
Vereinigtes Königreich	0	0%
Zypern	0	0%
EWR Staaten	0	0%
Island	0	0%
Liechtenstein	0	0%
Norwegen	0	0%
Sonstige Länder	0	0%
Schweiz	0	0%
Summe	0	0%

1. Überblick	Gesamtbetrag Emissionen in Umlauf	Nominale in Euro Gegenwert ohne aufgelaufene Zinsen; Wechselkurs zum Reportingstichtag; Nullkuponanleihen zum aktuellen, aufgezinnten Wert
	Gesamtbetrag der Deckungswerte (Gesamtdeckung)	Nominale Primärdeckung und Ersatzdeckung ohne aufgelaufene Zinsen; Wechselkurs zum Reportingstichtag
	Anteil der Forderungen in Zahlungsverzug von mind. 90 Tagen (% von Primärdeckung)	Forderungsnominale in Zahlungsverzug von mind. 90 Tagen
	Anzahl der Finanzierungen	
	Anteil EZB fähiger Forderungen und Wertpapiere (% der Gesamtdeckung)	Einschätzung der EZB Fähigkeit entsprechend den gültigen Regeln der EZB nach bestem Wissen und Gewissen der Bank
	Barwertige Überdeckung (BW Gesamtdeckung/ BW Emissionen im Umlauf in %)	BW der Gesamtdeckung wird nicht risikoadjustiert berechnet. Emissionsseite: ohne Vorsorge für Verwaltungskosten und ev. Makro-Derivate.
2.1 Verteilung nach Kreditvolumen	je einzelne Forderung	
2.6 Laufzeitenverteilung	ohne Berücksichtigung von vertraglichen Kündigungsrechten des Schuldners	