

Report Datum	31.12.2016
Report Wahrung	EUR

 ubliche Pfandbriefe bzw. ubliche fundierte Bankschuldverschreibungen

1. BERBLICK

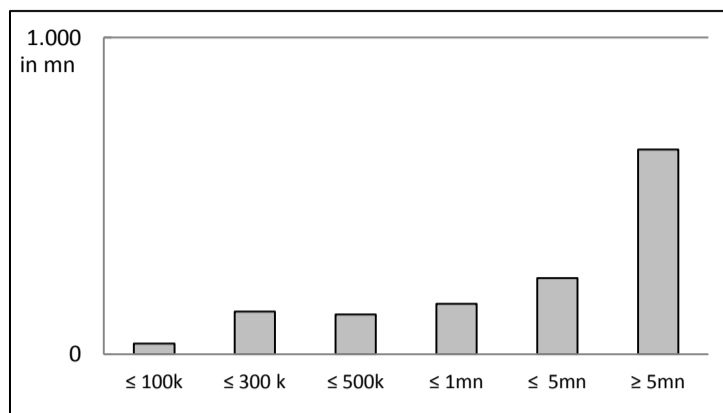
CRD/ OGAW Richtlinien konform				Ja
Anteil EZB fahiger Forderungen und Wertpapiere (% der Gesamtdeckung)				69%
Gesamtbetrag Emissionen in Umlauf	in Millionen			1.140,8
Gesamtbetrag der Deckungswerte (Gesamtdeckung Nominale)	in Millionen			1.341,9
Ratingagenturen	Moody's	Fitch	S&P	
Emittentenrating	NR	NR	NR	
Deckungsstockrating	Baa3	NR	NR	
Anzahl der Finanzierungen				2.081
Anzahl der Schuldner				989
Anzahl der Garanten				N.A.
Durchschnittliches Volumen der Deckungswerte pro Schuldner	in Millionen			1,4
Durchschnittliches Volumen der Deckungswerte pro Finanzierung	in Millionen			0,6
Anteil der Forderungen in Zahlungsverzug von mind. 90 Tagen (% von Primardeckung)				0%
Anteil der 10 groten Finanzierungen (% von Primardeckung)				30%
Anteil der 10 groten Garanten (% von Primardeckung)				30%
Anteil endfallige Finanzierungen (% von Primardeckung)				10%
Anteil der Finanzierungen in Fremdwahrung (% von Primardeckung)				3%
Anteil der Emissionen in Fremdwahrung (in %)				80%
Anteil Finanzierungen mit fixer Zinsbindung > 1 Jahr (% von Primardeckung)				77%
Nominelle berdeckung (Gesamtdeckung/Emissionen im Umlauf in %)				18%
Barwertige berdeckung (BW Gesamtdeckung/ BW Emissionen im Umlauf in %)				21%
Anzahl der Emissionen				8
Durchschnittliche Groe der Emissionen	in Millionen			142,60

2. INFORMATIONEN ZUM DECKUNGSSTOCK (PRIMÄRDECKUNG)

Anzeigeeinheit in Mio. EUR - ausgenommen "Anzahl"

2.1 Verteilung nach Kreditvolumen

Primärdeckung nach Kreditvolumen		
	Volumen	Anzahl
≤ 300.000	169	1361
davon 0 - 100.000	34	632
davon 100.000 - 300.000	135	729
300.000 - 5.000.000	525	686
davon 300.000 - 500.000	125	328
davon 500.000 - 1.000.000	159	232
davon 1.000.000 - 5.000.000	241	126
≥ 5.000.000	647	34
Summe	1.342	2.081



2.2 Währungsverteilung nach Währungsderivaten

Währungsderivate	Volumen
Währungsderivate in Deckungsstock	Nein
Nominale der Derivate in Deckungsstock	0

Primärdeckung	Volumen
in EUR	1.308
in CHF	34
in USD	0
in JPY	0
Sonstige	0
Summe	1.342

Emissionen	Volumen
in EUR	227
in CHF	914
in USD	0
in JPY	0
Sonstige	0
Summe	1.141

2.3 Regionale Verteilung

Primärdeckung nach Ländern in Europa		
	Volumen	%
EU Staaten	1.342	100%
Belgien	0	0%
Bulgarien	0	0%
Dänemark	0	0%
Deutschland	58	4%
Estland	0	0%
Finnland	0	0%
Frankreich	0	0%
Griechenland	0	0%
Irland	0	0%
Italien	0	0%
Kroatien	0	0%
Lettland	0	0%
Litauen	0	0%
Luxemburg	0	0%
Malta	0	0%
Niederlande	0	0%
Österreich	1.284	96%
Polen	0	0%
Portugal	0	0%
Rumänien	0	0%
Schweden	0	0%
Slowakei	0	0%
Slowenien	0	0%
Spanien	0	0%
Tschechien	0	0%
Ungarn	0	0%
Vereinigtes Königreich	0	0%
Zypern	0	0%
EWR Staaten	0	0%
Island	0	0%
Liechtenstein	0	0%
Norwegen	0	0%
Sonstige Länder	0	0%
Schweiz	0	0%
Summe	1.342	100%

Primärdeckung nach Bundesländern in Österreich			
	Volumen	Anteil AT (%)	Gesamtdeckung Anteil (%)
Republik Österreich	0	0%	0%
Wien	26	2%	2%
Niederösterreich	293	23%	22%

Oberösterreich	302	24%	23%
Salzburg	60	5%	4%
Tirol	57	4%	4%
Steiermark	187	15%	14%
Kärnten	127	10%	9%
Burgenland	174	14%	13%
Vorarlberg	57	4%	4%
Summe	1.284	100%	96%

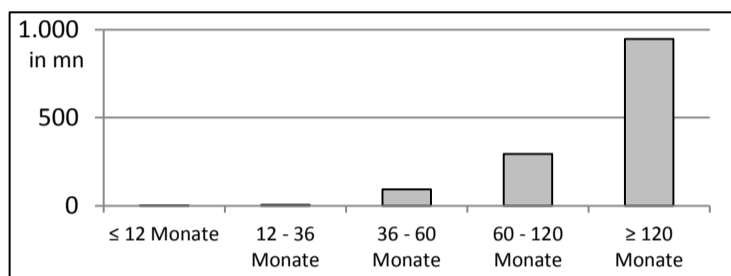
2.4 Verteilung nach Art des Schuldners/Garanten

Primärdeckung nach Art des Schuldners/Garanten	Volumen	%
Staat	0	0%
Bundesland	262	20%
Gemeinde	664	50%
Haftung Staat	20	1%
Haftung Subsouverän Bundesland	273	20%
Haftung Subsouverän Gemeinde	105	8%
Sonstige	17	1%
Summe	1.342	100%

2.5 Seasoning der Primärdeckung

Gewichtetes Durchschnittsseasoning der Deckungswerte (in Jahren)	12,8
---	-------------

Seasoning	Volumen	%
≤ 12 Monate	0	0%
12 - 36 Monate	5	0%
36 - 60 Monate	94	7%
60 - 120 Monate	295	22%
≥ 120 Monate	948	71%
Summe	1.342	100%



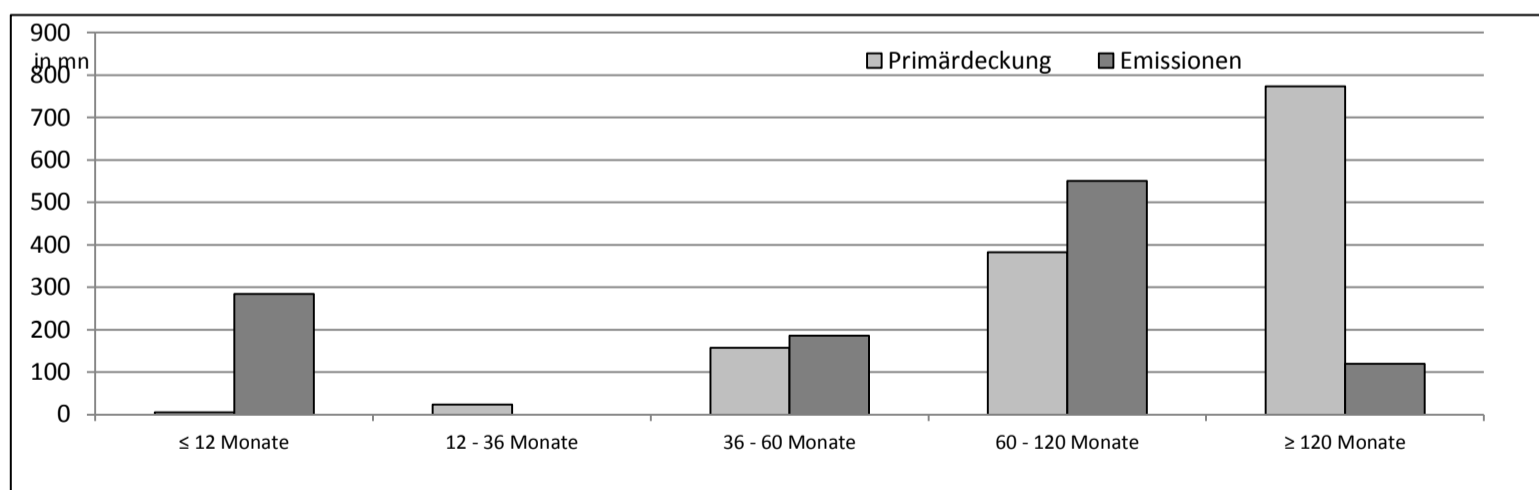
2.6 Laufzeitenverteilung

Gesamt	in Jahren
WAL - Durchschnittlich gewichtete Restlaufzeit der Primärdeckung (in Jahren inkl. vertraglich vereinbarter Tilgungen)	6,6
WAL - Durchschnittlich gewichtete Restlaufzeit der Primärdeckung (in Jahren vertraglich)	14,6
WAL Emissionen (Endfälligkeit in Jahren)	5,7

Laufzeitenverteilung (in Monaten vertraglich)

Primärdeckung	Volumen	%
≤ 12 Monate	5	0%
12 - 36 Monate	23	2%
36 - 60 Monate	158	12%
60 - 120 Monate	383	29%
≥ 120 Monate	774	58%
Summe	1.342	100%

Emissionen	Volumen	%
≤ 12 Monate	284	25%
12 - 36 Monate	0	0%
36 - 60 Monate	186	16%
60 - 120 Monate	551	48%
≥ 120 Monate	120	11%
Summe	1.141	100%



2.7 Verteilung Zinsbindung nach Zinsderivaten

Zinsderivate	
Zinsderivate in Deckungsstock	Ja

Primärdeckung	Volumen
Variabel, fix unterjährig	309
Fix, 1 - 2 Jahren	7
Fix, 2 - 5 Jahren	131
Fix, > 5 Jahren	894
Summe	1.342

Emissionen	Volumen
Variabel, fix unterjährig	391
Fix, 1 - 2 Jahren	0
Fix, 2 - 5 Jahren	186
Fix, > 5 Jahren	564
Summe	1.141

3. INFORMATIONEN ZUR ERSATZDECKUNG

Anzeigeeinheit in Mio. EUR - ausgenommen "Anzahl"

Ersatzdeckung Überblick	Volumen
Geld, Einlagen	0
Wertpapiere des Anlagevermögens	0
davon Nationalbank fähig	0
Summe	0
Ersatzdeckung (% von Emissionen)	0%

Wertpapiere nach Volumen	Volumen	Anzahl
≤ 1.000.000	0	0
1.000.000 - 5.000.000	0	0
≥ 5.000.000	0	0
Summe	0	0

Ersatzdeckung nach Währung	Volumen	%
EUR	0	0%
CHF	0	0%
USD	0	0%
JPY	0	0%
Sonstige Währungen	0	0%
Summe	0	0%

Verteilung nach Ländern	Volumen	%
EU Staaten	0	0%
Belgien	0	0%
Bulgarien	0	0%
Dänemark	0	0%
Deutschland	0	0%
Estland	0	0%
Finnland	0	0%
Frankreich	0	0%
Griechenland	0	0%
Irland	0	0%
Italien	0	0%
Kroatien	0	0%
Lettland	0	0%
Litauen	0	0%
Luxemburg	0	0%
Malta	0	0%
Niederlande	0	0%
Österreich	0	0%
Polen	0	0%
Portugal	0	0%
Rumänien	0	0%
Schweden	0	0%
Slowakei	0	0%
Slowenien	0	0%

Spanien	0	0%
Tschechien	0	0%
Ungarn	0	0%
Vereinigtes Königreich	0	0%
Zypern	0	0%
EWR Staaten	0	0%
Island	0	0%
Liechtenstein	0	0%
Norwegen	0	0%
Sonstige Länder	0	0%
Schweiz	0	0%
Summe	0	0%

1. Überblick	Gesamtbetrag Emissionen in Umlauf	Nominale in Euro Gegenwart ohne aufgelaufene Zinsen; Wechselkurs zum Reportingstichtag; Nullkuponanleihen zum aktuellen, aufgezinnten Wert
	Gesamtbetrag der Deckungswerte (Gesamtdeckung)	Nominale Primärdeckung und Ersatzdeckung ohne aufgelaufene Zinsen; Wechselkurs zum Reportingstichtag
	Anteil der Forderungen in Zahlungsverzug von mind. 90 Tagen (% von Primärdeckung)	Forderungsnominale in Zahlungsverzug von mind. 90 Tagen
	Anzahl der Finanzierungen	
	Anteil EZB fähiger Forderungen und Wertpapiere (% der Gesamtdeckung)	Einschätzung der EZB Fähigkeit entsprechend den gültigen Regeln der EZB nach bestem Wissen und Gewissen der Bank
	Barwertige Überdeckung (BW Gesamtdeckung/ BW Emissionen im Umlauf in %)	BW der Gesamtdeckung wird nicht risikoadjustiert berechnet. Emissionsseite: ohne Vorsorge für Verwaltungskosten und ev. Makro-Derivate.
2.1 Verteilung nach Kreditvolumen	je einzelne Forderung	
2.6 Laufzeitenverteilung	ohne Berücksichtigung von vertraglichen Kündigungsrechten des Schuldners	