

Report Datum	30.06.2017
Report Währung	EUR

Öffentliche Pfandbriefe bzw. öffentliche fundierte Bankschuldverschreibungen

1. ÜBERBLICK

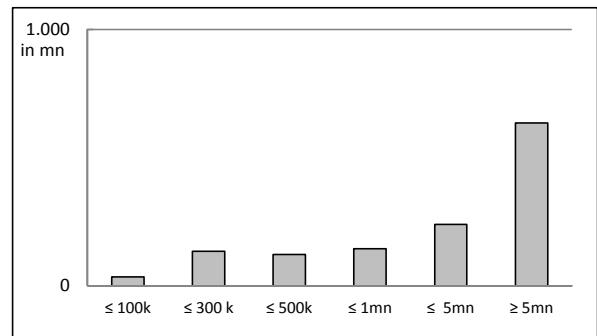
CRD/ OGAW Richtlinien konform	Ja		
Anteil EZB fähiger Forderungen und Wertpapiere (% der Gesamtdeckung)	27%		
Gesamtbetrag Emissionen in Umlauf	in Millionen	743,4	
Gesamtbetrag der Deckungswerte (Gesamtdeckung Nominale)	in Millionen	1.312,1	
Ratingagenturen	Moody's	Fitch	S&P
Emittentenrating	NR	NR	NR
Deckungsstockrating	Baa2	NR	A
Anzahl der Finanzierungen	2.075		
Anzahl der Schuldner	987		
Anzahl der Garanten	N.A.		
Durchschnittliches Volumen der Deckungswerte pro Schuldner	in Millionen	1,3	
Durchschnittliches Volumen der Deckungswerte pro Finanzierung	in Millionen	0,6	
Anteil der Forderungen in Zahlungsverzug von mind. 90 Tagen (% von Primärdeckung)	0%		
Anteil der 10 größten Finanzierungen (% von Primärdeckung)	29%		
Anteil der 10 größten Garanten (% von Primärdeckung)	33%		
Anteil endfällige Finanzierungen (% von Primärdeckung)	10%		
Anteil der Finanzierungen in Fremdwährung (% von Primärdeckung)	2%		
Anteil der Emissionen in Fremdwährung (in %)	72%		
Anteil Finanzierungen mit fixer Zinsbindung > 1 Jahr (% von Primärdeckung)	76%		
Nominelle Überdeckung (Gesamtdeckung/Emissionen im Umlauf in %)	76%		
Barwertige Überdeckung (BW Gesamtdeckung/ BW Emissionen im Umlauf in %)	75%		
Anzahl der Emissionen	6		
Durchschnittliche Größe der Emissionen	in Millionen	123,90	

2. INFORMATIONEN ZUM DECKUNGSSTOCK (PRIMÄRDECKUNG)

Anzeigeeinheit in Mio. EUR - ausgenommen "Anzahl"

2.1 Verteilung nach Kreditvolumen

Primärdeckung nach Kreditvolumen		
	Volumen	Anzahl
≤ 300.000	170	1392
davon 0 - 100.000	35	673
davon 100.000 - 300.000	135	719
300.000 - 5.000.000	507	649
davon 300.000 - 500.000	122	318
davon 500.000 - 1.000.000	145	209
davon 1.000.000 - 5.000.000	240	122
≥ 5.000.000	635	34
Summe	1.312	2.075



2.2 Währungsverteilung nach Währungsderivaten

Währungsderivate	Volumen
Währungsderivate in Deckungsstock	Nein
Nominale der Derivate in Deckungsstock	0

Primärdeckung	Volumen
in EUR	1.281
in CHF	31
in USD	0
in JPY	0
Sonstige	0
Summe	1.312

Emissionen	Volumen
in EUR	207
in CHF	536
in USD	0
in JPY	0
Sonstige	0
Summe	743

2.3 Regionale Verteilung

Primärdeckung nach Ländern in Europa		
	Volumen	%
EU Staaten	1.312	100%
Belgien	0	0%
Bulgarien	0	0%
Dänemark	0	0%
Deutschland	28	2%
Estland	0	0%
Finnland	0	0%
Frankreich	0	0%
Griechenland	0	0%
Irland	0	0%
Italien	0	0%
Kroatien	0	0%
Lettland	0	0%
Litauen	0	0%
Luxemburg	0	0%
Malta	0	0%
Niederlande	0	0%
Österreich	1.267	97%
Polen	17	1%
Portugal	0	0%
Rumänien	0	0%
Schweden	0	0%
Slowakei	0	0%
Slowenien	0	0%
Spanien	0	0%
Tschechien	0	0%
Ungarn	0	0%
Vereinigtes Königreich	0	0%

Zypern	0	0%
EWR Staaten	0	0%
Island	0	0%
Liechtenstein	0	0%
Norwegen	0	0%
Sonstige Länder	0	0%
Schweiz	0	0%
Summe	1.312	100%

Primärdeckung nach Bundesländern in Österreich			
	Volumen	Anteil AT (%)	Gesamtdeckung Anteil (%)
Republik Österreich	0	0%	0%
Wien	24	2%	2%
Niederösterreich	288	23%	22%
Oberösterreich	286	23%	22%
Salzburg	55	4%	4%
Tirol	54	4%	4%
Steiermark	180	14%	14%
Kärnten	158	12%	12%
Burgenland	168	13%	13%
Vorarlberg	54	4%	4%
Summe	1.267	100%	97%

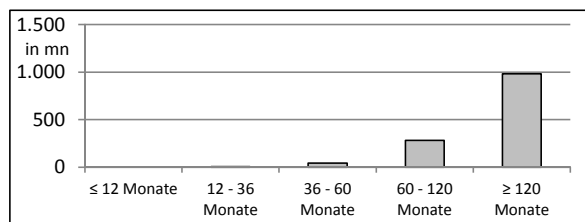
2.4 Verteilung nach Art des Schuldners/Garanten

Primärdeckung nach Art des Schuldners/Garanten	Volumen	%
Staat	0	0%
Bundesland	227	17%
Gemeinde	634	48%
Haftung Staat	36	3%
Haftung Subsouverän Bundesland	299	23%
Haftung Subsouverän Gemeinde	104	8%
Sonstige	12	1%
Summe	1.312	100%

2.5 Seasoning der Primärdeckung

Gewichtetes Durchschnittsseasoning der Deckungswerte (in Jahren)	13,1
---	-------------

Seasoning	Volumen	%
≤ 12 Monate	0	0%
12 - 36 Monate	5	0%
36 - 60 Monate	43	3%
60 - 120 Monate	283	22%
≥ 120 Monate	980	75%
Summe	1.312	100%



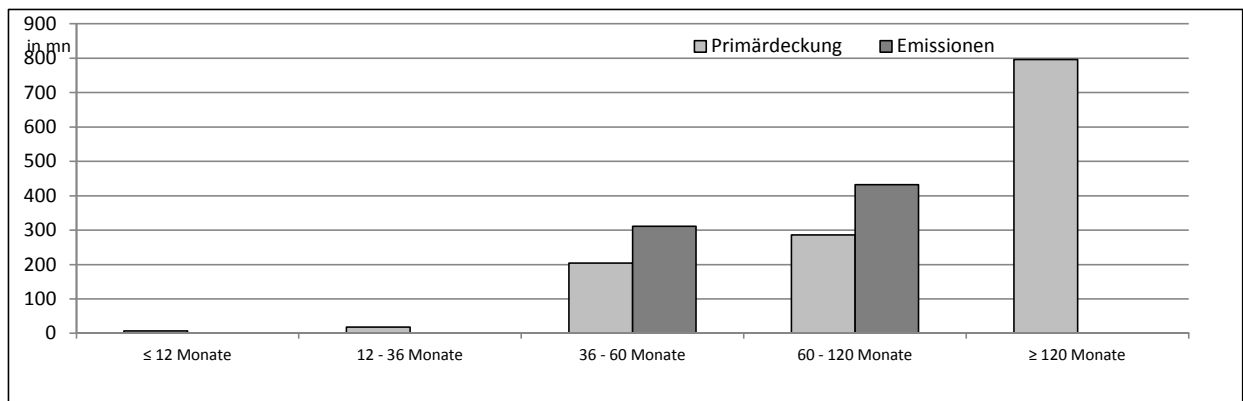
2.6 Laufzeitenverteilung

Gesamt	in Jahren
WAL - Durchschnittlich gewichtete Restlaufzeit der Primärdeckung (in Jahren inkl. vertraglich vereinbarter Tilgungen)	6,4
WAL - Durchschnittlich gewichtete Restlaufzeit der Primärdeckung (in Jahren vertraglich)	14,5
WAL Emissionen (Endfälligkeit in Jahren)	6,5

Laufzeitenverteilung (in Monaten vertraglich)

Primärdeckung	Volumen	%
≤ 12 Monate	7	1%
12 - 36 Monate	18	1%
36 - 60 Monate	204	16%
60 - 120 Monate	286	22%
≥ 120 Monate	796	61%
Summe	1.312	100%

Emissionen	Volumen	%
≤ 12 Monate	0	0%
12 - 36 Monate	0	0%
36 - 60 Monate	312	42%
60 - 120 Monate	432	58%
≥ 120 Monate	0	0%
Summe	743	100%



2.7 Verteilung Zinsbindung nach Zinsderivaten

Zinsderivate	
Zinsderivate in Deckungsstock	Ja

Primärdeckung	Volumen
Variabel, fix unterjährig	309
Fix, 1 - 2 Jahren	11
Fix, 2 - 5 Jahren	138
Fix, > 5 Jahren	853
Summe	1.312

Emissionen	Volumen
Variabel, fix unterjährig	207
Fix, 1 - 2 Jahren	0
Fix, 2 - 5 Jahren	312
Fix, > 5 Jahren	225
Summe	743

3. INFORMATIONEN ZUR ERSATZDECKUNG

Anzeigeeinheit in Mio. EUR - ausgenommen "Anzahl"

Ersatzdeckung Überblick	Volumen
Geld, Einlagen	0
Wertpapiere des Anlagevermögens	0
davon Nationalbank fähig	0
Summe	0
Ersatzdeckung (% von Emissionen)	0%

Wertpapiere nach Volumen	Volumen	Anzahl
≤ 1.000.000	0	0
1.000.000 - 5.000.000	0	0
≥ 5.000.000	0	0
Summe	0	0

Ersatzdeckung nach Währung	Volumen	%
EUR	0	0%
CHF	0	0%
USD	0	0%
JPY	0	0%
Sonstige Währungen	0	0%
Summe	0	0%

Verteilung nach Ländern	Volumen	%
EU Staaten	0	0%
Belgien	0	0%
Bulgarien	0	0%
Dänemark	0	0%
Deutschland	0	0%
Estland	0	0%
Finnland	0	0%
Frankreich	0	0%
Griechenland	0	0%
Irland	0	0%
Italien	0	0%
Kroatien	0	0%
Lettland	0	0%
Litauen	0	0%
Luxemburg	0	0%
Malta	0	0%
Niederlande	0	0%
Österreich	0	0%
Polen	0	0%
Portugal	0	0%
Rumänien	0	0%
Schweden	0	0%
Slowakei	0	0%
Slowenien	0	0%

Spanien	0	0%
Tschechien	0	0%
Ungarn	0	0%
Vereinigtes Königreich	0	0%
Zypern	0	0%
EWR Staaten	0	0%
Island	0	0%
Liechtenstein	0	0%
Norwegen	0	0%
Sonstige Länder	0	0%
Schweiz	0	0%
Summe	0	0%

1. Überblick	Gesamtbetrag Emissionen in Umlauf	Nominale in Euro Gegenwert ohne aufgelaufene Zinsen; Wechselkurs zum Reportingstichtag; Nullkuponanleihen zum aktuellen, aufgezinnten Wert
	Gesamtbetrag der Deckungswerte (Gesamtdeckung)	Nominale Primärdeckung und Ersatzdeckung ohne aufgelaufene Zinsen; Wechselkurs zum Reportingstichtag
	Anteil der Forderungen in Zahlungsverzug von mind. 90 Tagen (% von Primärdeckung)	Forderungsnominale in Zahlungsverzug von mind. 90 Tagen
	Anzahl der Finanzierungen	
	Anteil EZB fähiger Forderungen und Wertpapiere (% der Gesamtdeckung)	Einschätzung der EZB Fähigkeit entsprechend den gültigen Regeln der EZB nach bestem Wissen und Gewissen der Bank
	Barwertige Überdeckung (BW Gesamtdeckung/ BW Emissionen im Umlauf in %)	BW der Gesamtdeckung wird nicht risikoadjustiert berechnet. Emissionsseite: ohne Vorsorge für Verwaltungskosten und ev. Makro-Derivate.
2.1 Verteilung nach Kreditvolumen	je einzelne Forderung	
2.6 Laufzeitenverteilung	ohne Berücksichtigung von vertraglichen Kündigungsrechten des Schuldners	