

Report Datum	30.06.2019
Report Wahrung	EUR

 ffentliche Pfandbriefe bzw. ffentliche fundierte Bankschuldverschreibungen

1. BERBLICK

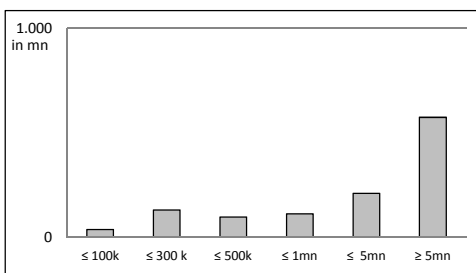
CRD/ OGAW Richtlinien konform	Ja		
Anteil EZB fahiger Forderungen und Wertpapiere (% der Gesamtdeckung)	26%		
Gesamtbetrag Emissionen in Umlauf	in Millionen	989,9	
Gesamtbetrag der Deckungswerte (Gesamtdeckung Nominale)	in Millionen	1.154,5	
Ratingagenturen	Moody's	Fitch	S&P
Emittentenrating	NR	NR	NR
Deckungsstockrating	NR	NR	A
Anzahl der Finanzierungen	1.988		
Anzahl der Schuldner	967		
Anzahl der Garanten	N.A.		
Durchschnittliches Volumen der Deckungswerte pro Schuldner	in Millionen	1,2	
Durchschnittliches Volumen der Deckungswerte pro Finanzierung	in Millionen	0,6	
Anteil der Forderungen in Zahlungsverzug von mind. 90 Tagen (% von Primardeckung)	0%		
Anteil der 10 groten Finanzierungen (% von Primardeckung)	30%		
Anteil der 10 groten Garanten (% von Primardeckung)	35%		
Anteil endfallige Finanzierungen (% von Primardeckung)	17%		
Anteil der Finanzierungen in Fremdwahrung (% von Primardeckung)	2%		
Anteil der Emissionen in Fremdwahrung (in %)	49%		
Anteil Finanzierungen mit fixer Zinsbindung > 1 Jahr (% von Primardeckung)	74%		
Nominelle berdeckung (Gesamtdeckung/Emissionen im Umlauf in %)	17%		
Barwertige berdeckung (BW Gesamtdeckung/ BW Emissionen im Umlauf in %)	18%		
Anzahl der Emissionen	7		
Durchschnittliche Groe der Emissionen	in Millionen	141,41	

2. INFORMATIONEN ZUM DECKUNGSSTOCK (PRIMÄRDECKUNG)

Anzeigeeinheit in Mio. EUR - ausgenommen "Anzahl"

2.1 Verteilung nach Kreditvolumen

Primärdeckung nach Kreditvolumen	Volumen	Anzahl
≤ 300.000	166	1438
davon 0 - 100.000	36	737
davon 100.000 - 300.000	130	701
300.000 - 5.000.000	415	518
davon 300.000 - 500.000	95	252
davon 500.000 - 1.000.000	111	160
davon 1.000.000 - 5.000.000	209	106
≥ 5.000.000	574	32
Summe	1.155	1.988



2.2 Währungsverteilung nach Währungsderivaten

Währungsderivate	Volumen
Währungsderivate in Deckungsstock	Nein
Nominale der Derivate in Deckungsstock	0

Primärdeckung	Volumen
in EUR	1.134
in CHF	21
in USD	0
in JPY	0
Sonstige	0
Summe	1.155

Emissionen	Volumen
in EUR	507
in CHF	483
in USD	0
in JPY	0
Sonstige	0
Summe	990

2.3 Regionale Verteilung

Primärdeckung nach Ländern in Europa	Volumen	%
EU Staaten	1.155	100%
Belgien	0	0%
Bulgarien	0	0%
Dänemark	0	0%
Deutschland	20	2%
Estland	0	0%
Finnland	0	0%
Frankreich	0	0%
Griechenland	0	0%
Irland	0	0%
Italien	0	0%
Kroatien	0	0%
Lettland	0	0%
Litauen	0	0%
Luxemburg	0	0%
Malta	0	0%
Niederlande	0	0%
Österreich	1.094	95%
Polen	0	0%
Portugal	40	3%
Rumänien	0	0%
Schweden	0	0%
Slowakei	0	0%
Slowenien	0	0%
Spanien	0	0%
Tschechien	0	0%
Ungarn	0	0%
Vereinigtes Königreich	0	0%
Zypern	0	0%
EWR Staaten	0	0%
Island	0	0%
Liechtenstein	0	0%
Norwegen	0	0%
Sonstige Länder	0	0%
Schweiz	0	0%
Summe	1.155	100%

Primärdeckung nach Bundesländern in Österreich	Volumen	Anteil AT (%)	Gesamtdeckung Anteil (%)
Republik Österreich	0	0%	0%
Wien	15	1%	1%
Niederösterreich	233	21%	20%

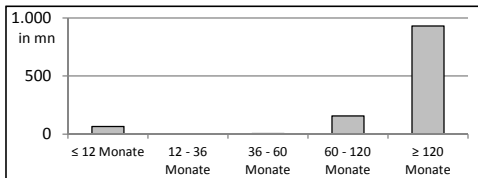
Oberösterreich	292	27%	25%
Salzburg	44	4%	4%
Tirol	43	4%	4%
Steiermark	160	15%	14%
Kärnten	124	11%	11%
Burgenland	145	13%	13%
Vorarlberg	39	4%	3%
Summe	1.094	100%	95%

2.4 Verteilung nach Art des Schuldners/Garanten

Primärdeckung nach Art des Schuldners/Garanten	Volumen	%
Staat	0	0%
Bundesland	205	18%
Gemeinde	523	45%
Haftung Staat	15	1%
Haftung Subsouverän Bundesland	311	27%
Haftung Subsouverän Gemeinde	89	8%
Sonstige	11	1%
Summe	1.155	100%

2.5 Seasoning der Primärdeckung

Gewichtetes Durchschnittsseasoning der Deckungswerte (in Jahren)		14,4
Seasoning	Volumen	%
≤ 12 Monate	65	6%
12 - 36 Monate	0	0%
36 - 60 Monate	4	0%
60 - 120 Monate	155	13%
≥ 120 Monate	930	81%
Summe	1.155	100%



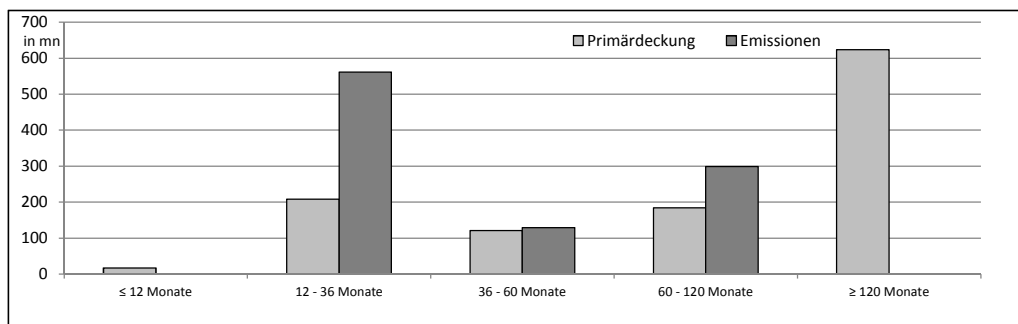
2.6 Laufzeitenverteilung

Gesamt	in Jahren
WAL - Durchschnittlich gewichtete Restlaufzeit der Primärdeckung (in Jahren inkl. vertraglich vereinbarter Tilgungen)	5,6
WAL - Durchschnittlich gewichtete Restlaufzeit der Primärdeckung (in Jahren vertraglich)	12,8
WAL Emissionen (Endfälligkeit in Jahren)	3,9

Laufzeitenverteilung (in Monaten vertraglich)

Primärdeckung	Volumen	%
≤ 12 Monate	17	1%
12 - 36 Monate	208	18%
36 - 60 Monate	121	10%
60 - 120 Monate	185	16%
≥ 120 Monate	623	54%
Summe	1.155	100%

Emissionen	Volumen	%
≤ 12 Monate	0	0%
12 - 36 Monate	562	57%
36 - 60 Monate	130	13%
60 - 120 Monate	299	30%
≥ 120 Monate	0	0%
Summe	990	100%



2.7 Verteilung Zinsbindung nach Zinsderivaten

Zinsderivate	
Zinsderivate in Deckungsstock	Ja

Primärdeckung	Volumen
Variabel, fix unterjährig	296
Fix, 1 - 2 Jahren	29
Fix, 2 - 5 Jahren	188
Fix, > 5 Jahren	642
Summe	1.155

Emissionen	Volumen
Variabel, fix unterjährig	207
Fix, 1 - 2 Jahren	101
Fix, 2 - 5 Jahren	484
Fix, > 5 Jahren	199
Summe	990

3. INFORMATIONEN ZUR ERSATZDECKUNG

Anzeigeeinheit in Mio. EUR - ausgenommen "Anzahl"

Ersatzdeckung Überblick	Volumen
Geld, Einlagen	0
Wertpapiere des Anlagevermögens	0
davon Nationalbank fähig	0
Summe	0
Ersatzdeckung (% von Emissionen)	0%

Wertpapiere nach Volumen	Volumen	Anzahl
≤ 1.000.000	0	0
1.000.000 - 5.000.000	0	0
≥ 5.000.000	0	0
Summe	0	0

Ersatzdeckung nach Währung	Volumen	%
EUR	0	0%
CHF	0	0%
USD	0	0%
JPY	0	0%
Sonstige Währungen	0	0%
Summe	0	0%

Verteilung nach Ländern	Volumen	%
EU Staaten	0	0%
Belgien	0	0%
Bulgarien	0	0%
Dänemark	0	0%
Deutschland	0	0%
Estland	0	0%
Finnland	0	0%
Frankreich	0	0%
Griechenland	0	0%
Irland	0	0%
Italien	0	0%
Kroatien	0	0%
Lettland	0	0%
Litauen	0	0%
Luxemburg	0	0%
Malta	0	0%
Niederlande	0	0%
Österreich	0	0%
Polen	0	0%
Portugal	0	0%
Rumänien	0	0%
Schweden	0	0%
Slowakei	0	0%
Slowenien	0	0%

Spanien	0	0%
Tschechien	0	0%
Ungarn	0	0%
Vereinigtes Königreich	0	0%
Zypern	0	0%
EWR Staaten	0	0%
Island	0	0%
Liechtenstein	0	0%
Norwegen	0	0%
Sonstige Länder	0	0%
Schweiz	0	0%
Summe	0	0%

1. Überblick	Gesamtbetrag Emissionen in Umlauf	Nominale in Euro Gegenwart ohne aufgelaufene Zinsen; Wechselkurs zum Reportingstichtag; Nullkuponanleihen zum aktuellen, aufgezinnten Wert
	Gesamtbetrag der Deckungswerte (Gesamtdeckung)	Nominale Primärdeckung und Ersatzdeckung ohne aufgelaufene Zinsen; Wechselkurs zum Reportingstichtag
	Anteil der Forderungen in Zahlungsverzug von mind. 90 Tagen (% von Primärdeckung)	Forderungsnominale in Zahlungsverzug von mind. 90 Tagen
	Anzahl der Finanzierungen	
	Anteil EZB fähiger Forderungen und Wertpapiere (% der Gesamtdeckung)	Einschätzung der EZB Fähigkeit entsprechend den gültigen Regeln der EZB nach bestem Wissen und Gewissen der Bank
	Barwertige Überdeckung (BW Gesamtdeckung/ BW Emissionen im Umlauf in %)	BW der Gesamtdeckung wird nicht risikoadjustiert berechnet. Emissionsseite: ohne
2.1 Verteilung nach Kreditvolumen	je einzelne Forderung	Vorsorge für Verwaltungskosten und ev. Makro-Derivate.
2.6 Laufzeitenverteilung	ohne Berücksichtigung von vertraglichen Kündigungsrechten des Schuldners	