

Report Datum	31.03.2022
Report Währung	EUR

Öffentliche Pfandbriefe bzw. öffentliche fundierte Bankschuldverschreibungen

1. ÜBERBLICK

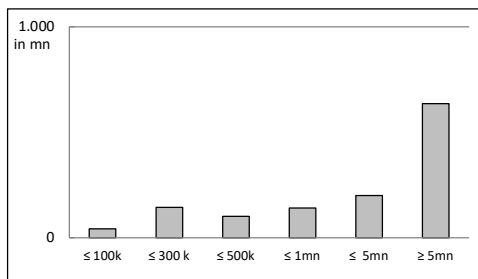
CRD/ OGAW Richtlinien konform	Ja		
Anteil EZB fähiger Forderungen und Wertpapiere (% der Gesamtdeckung)	45%		
Gesamtbetrag Emissionen in Umlauf	in Millionen	1.016,3	
Gesamtbetrag der Deckungswerte (Gesamtdeckung Nominale)	in Millionen	1.267,9	
Ratingagenturen	Moody's	Fitch	S&P
Emittentenrating	NR	BBB-	BBB-
Deckungsstockrating	NR	NR	A+
Anzahl der Finanzierungen	2.366		
Anzahl der Schuldner	1.100		
Anzahl der Garanten	N.A.		
Durchschnittliches Volumen der Deckungswerte pro Schuldner	in Millionen	1,2	
Durchschnittliches Volumen der Deckungswerte pro Finanzierung	in Millionen	0,5	
Anteil der Forderungen in Zahlungsverzug von mind. 90 Tagen (% von Primärdeckung)	0%		
Anteil der 10 größten Finanzierungen (% von Primärdeckung)	27%		
Anteil der 10 größten Garanten (% von Primärdeckung)	18%		
Anteil endfällige Finanzierungen (% von Primärdeckung)	17%		
Anteil der Finanzierungen in Fremdwährung (% von Primärdeckung)	1%		
Anteil der Emissionen in Fremdwährung (in %)	24%		
Anteil Finanzierungen mit fixer Zinsbindung > 1 Jahr (% von Primärdeckung)	81%		
Nominelle Überdeckung (Gesamtdeckung/Emissionen im Umlauf in %)	25%		
Barwertige Überdeckung (BW Gesamtdeckung/ BW Emissionen im Umlauf in %)	25%		
Anzahl der Emissionen	7		
Durchschnittliche Größe der Emissionen	in Millionen	145,19	

2. INFORMATIONEN ZUM DECKUNGSSTOCK (PRIMÄRDECKUNG)

Anzeigeeinheit in Mio. EUR - ausgenommen "Anzahl"

2.1 Verteilung nach Kreditvolumen

Primärdeckung nach Kreditvolumen	Volumen	Anzahl
≤ 300.000	188	1746
davon 0 - 100.000	44	954
davon 100.000 - 300.000	144	792
300.000 - 5.000.000	444	582
davon 300.000 - 500.000	102	267
davon 500.000 - 1.000.000	141	209
davon 1.000.000 - 5.000.000	201	106
≥ 5.000.000	636	38
Summe	1.268	2.366



2.2 Währungsverteilung nach Währungsderivaten

Währungsderivate	Volumen
Währungsderivate in Deckungsstock	Nein
Nominale der Derivate in Deckungsstock	0

Primärdeckung	Volumen
in EUR	1.258
in CHF	10
in USD	0
in JPY	0
Sonstige	0
Summe	1.268

Emissionen	Volumen
in EUR	777
in CHF	239
in USD	0
in JPY	0
Sonstige	0
Summe	1.016

2.3 Regionale Verteilung

Primärdeckung nach Ländern in Europa	Volumen	%
EU Staaten	1.268	100%
Belgien	25	2%
Bulgarien	0	0%
Dänemark	0	0%
Deutschland	16	1%
Estland	0	0%
Finnland	0	0%
Frankreich	27	2%
Griechenland	0	0%
Irland	0	0%
Italien	0	0%
Kroatien	0	0%
Lettland	0	0%
Litauen	0	0%
Luxemburg	0	0%
Malta	0	0%
Niederlande	0	0%
Österreich	1.155	91%
Polen	10	1%
Portugal	34	3%
Rumänien	0	0%
Schweden	0	0%
Slowakei	0	0%
Slowenien	0	0%
Spanien	0	0%
Tschechien	0	0%
Ungarn	0	0%
Vereinigtes Königreich	0	0%
Zypern	0	0%
EWR Staaten	0	0%
Island	0	0%
Liechtenstein	0	0%
Norwegen	0	0%
Sonstige Länder	0	0%
Schweiz	0	0%
Summe	1.268	100%

Primärdeckung nach Bundesländern in Österreich	Volumen	Anteil AT (%)	Gesamtdeckung Anteil (%)
Republik Österreich	0	0%	0%
Wien	40	3%	3%

Niederösterreich	274	24%	22%
Oberösterreich	316	27%	25%
Salzburg	43	4%	3%
Tirol	61	5%	5%
Steiermark	126	11%	10%
Kärnten	115	10%	9%
Burgenland	130	11%	10%
Vorarlberg	50	4%	4%
Summe	1.155	100%	91%

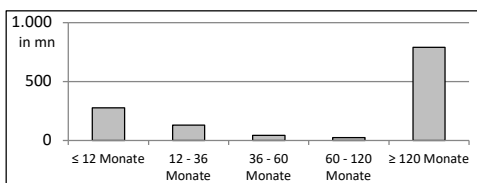
2.4 Verteilung nach Art des Schuldners/Garanten

Primärdeckung nach Art des Schuldners/Garanten	Volumen	%
Staat	0	0%
Bundesland	247	20%
Gemeinde	713	56%
Haftung Staat	35	3%
Haftung Subsouverän Bundesland	180	14%
Haftung Subsouverän Gemeinde	53	4%
Sonstige	40	3%
Summe	1.268	100%

2.5 Seasoning der Primärdeckung

Gewichtetes Durchschnittsseasoning der Deckungswerte (in Jahren)	12,7
---	-------------

Seasoning	Volumen	%
≤ 12 Monate	276	22%
12 - 36 Monate	132	10%
36 - 60 Monate	44	3%
60 - 120 Monate	24	2%
≥ 120 Monate	792	62%
Summe	1.268	100%



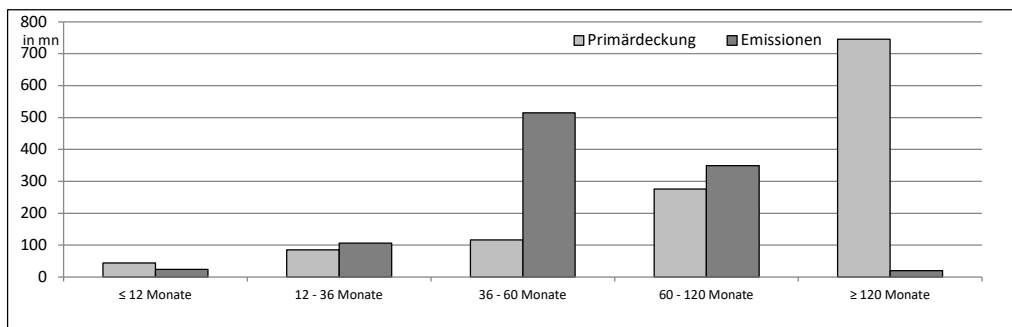
2.6 Laufzeitenverteilung

Gesamt	in Jahren
WAL - Durchschnittlich gewichtete Restlaufzeit der Primärdeckung (in Jahren inkl. vertraglich vereinbarter Tilgungen)	6,4
WAL - Durchschnittlich gewichtete Restlaufzeit der Primärdeckung (in Jahren vertraglich)	12,8
WAL Emissionen (Endfälligkeit in Jahren)	5,0

Laufzeitenverteilung (in Monaten vertraglich)

Primärdeckung	Volumen	%
≤ 12 Monate	44	3%
12 - 36 Monate	85	7%
36 - 60 Monate	117	9%
60 - 120 Monate	276	22%
≥ 120 Monate	746	59%
Summe	1.268	100%

Emissionen	Volumen	%
≤ 12 Monate	24	2%
12 - 36 Monate	107	11%
36 - 60 Monate	515	51%
60 - 120 Monate	350	34%
≥ 120 Monate	20	2%
Summe	1.016	100%



2.7 Verteilung Zinsbindung nach Zinsderivaten

Zinsderivate	
Zinsderivate in Deckungsstock	Ja

Primärdeckung	Volumen
Variabel, fix unterjährig	225
Fix, 1 - 2 Jahren	79
Fix, 2 - 5 Jahren	110
Fix, > 5 Jahren	854
Summe	1.268

Emissionen	Volumen
Variabel, fix unterjährig	231
Fix, 1 - 2 Jahren	0
Fix, 2 - 5 Jahren	515
Fix, > 5 Jahren	270
Summe	1.016

3. INFORMATIONEN ZUR ERSATZDECKUNG

Anzeigeeinheit in Mio. EUR - ausgenommen "Anzahl"

Ersatzdeckung Überblick	Volumen
Geld, Einlagen	0
Wertpapiere des Anlagevermögens	0
davon Nationalbank fähig	0
Summe	0
Ersatzdeckung (% von Emissionen)	0%

Wertpapiere nach Volumen	Volumen	Anzahl
≤ 1.000.000	0	0
1.000.000 - 5.000.000	0	0
≥ 5.000.000	0	0
Summe	0	0

Ersatzdeckung nach Währung	Volumen	%
EUR	0	0%
CHF	0	0%
USD	0	0%
JPY	0	0%
Sonstige Währungen	0	0%
Summe	0	0%

Verteilung nach Ländern	Volumen	%
EU Staaten	0	0%
Belgien	0	0%
Bulgarien	0	0%
Dänemark	0	0%
Deutschland	0	0%
Estland	0	0%
Finnland	0	0%
Frankreich	0	0%
Griechenland	0	0%
Irland	0	0%
Italien	0	0%
Kroatien	0	0%
Lettland	0	0%
Litauen	0	0%
Luxemburg	0	0%
Malta	0	0%
Niederlande	0	0%
Österreich	0	0%
Polen	0	0%
Portugal	0	0%
Rumänien	0	0%
Schweden	0	0%
Slowakei	0	0%
Slowenien	0	0%

Spanien	0	0%
Tschechien	0	0%
Ungarn	0	0%
Vereinigtes Königreich	0	0%
Zypern	0	0%
EWR Staaten	0	0%
Island	0	0%
Liechtenstein	0	0%
Norwegen	0	0%
Sonstige Länder	0	0%
Schweiz	0	0%
Summe	0	0%

1. Überblick	Gesamtbetrag Emissionen in Umlauf	Nominale in Euro Gegenwert ohne aufgelaufene Zinsen; Wechselkurs zum Reportingstichtag; Nullkuponanleihen zum aktuellen, aufgezinnten Wert
	Gesamtbetrag der Deckungswerte (Gesamtdeckung)	Nominale Primärdeckung und Ersatzdeckung ohne aufgelaufene Zinsen; Wechselkurs zum Reportingstichtag
	Anteil der Forderungen in Zahlungsverzug von mind. 90 Tagen (% von Primärdeckung)	Forderungsnominale in Zahlungsverzug von mind. 90 Tagen
	Anzahl der Finanzierungen	
	Anteil EZB fähiger Forderungen und Wertpapiere (% der Gesamtdeckung)	Einschätzung der EZB Fähigkeit entsprechend den gültigen Regeln der EZB nach bestem Wissen und Gewissen der Bank
	Barwertige Überdeckung (BW Gesamtdeckung/ BW Emissionen im Umlauf in %)	BW der Gesamtdeckung wird nicht risikoadjustiert berechnet. Emissionsseite: ohne Vorsorge für Verwaltungskosten und ev. Makro-Derivate.
2.1 Verteilung nach Kreditvolumen	je einzelne Forderung	
2.6 Laufzeitenverteilung	ohne Berücksichtigung von vertraglichen Kündigungsrechten des Schuldners	