

Report Datum	31.03.2021
Report Währung	EUR

 Öffentliche Pfandbriefe bzw. öffentliche fundierte Bankschuldverschreibungen

1. ÜBERBLICK

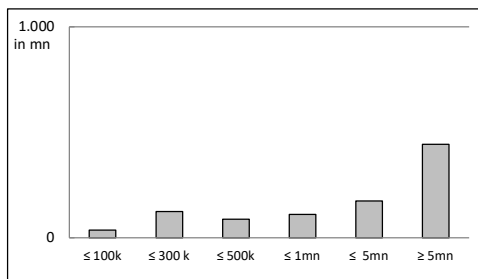
CRD/ OGAW Richtlinien konform	Ja		
Anteil EZB fähiger Forderungen und Wertpapiere (% der Gesamtdeckung)	32%		
Gesamtbetrag Emissionen in Umlauf	in Millionen	890,5	
Gesamtbetrag der Deckungswerte (Gesamtdeckung Nominale)	in Millionen	980,3	
Ratingagenturen	Moody's	Fitch	S&P
Emittentenrating	NR	BBB-	BBB-
Deckungsstockrating	NR	NR	A
Anzahl der Finanzierungen	2.028		
Anzahl der Schuldner	976		
Anzahl der Garanten	N.A.		
Durchschnittliches Volumen der Deckungswerte pro Schuldner	in Millionen	1,0	
Durchschnittliches Volumen der Deckungswerte pro Finanzierung	in Millionen	0,5	
Anteil der Forderungen in Zahlungsverzug von mind. 90 Tagen (% von Primärdeckung)	0%		
Anteil der 10 größten Finanzierungen (% von Primärdeckung)	32%		
Anteil der 10 größten Garanten (% von Primärdeckung)	28%		
Anteil endfällige Finanzierungen (% von Primärdeckung)	15%		
Anteil der Finanzierungen in Fremdwährung (% von Primärdeckung)	1%		
Anteil der Emissionen in Fremdwährung (in %)	43%		
Anteil Finanzierungen mit fixer Zinsbindung > 1 Jahr (% von Primärdeckung)	74%		
Nominelle Überdeckung (Gesamtdeckung/Emissionen im Umlauf in %)	10%		
Barwertige Überdeckung (BW Gesamtdeckung/ BW Emissionen im Umlauf in %)	15%		
Anzahl der Emissionen	6		
Durchschnittliche Größe der Emissionen	in Millionen	148,41	

2. INFORMATIONEN ZUM DECKUNGSSTOCK (PRIMÄRDECKUNG)

Anzeigeeinheit in Mio. EUR - ausgenommen "Anzahl"

2.1 Verteilung nach Kreditvolumen

Primärdeckung nach Kreditvolumen	Volumen	Anzahl
≤ 300.000	161	1506
davon 0 - 100.000	37	827
davon 100.000 - 300.000	124	679
300.000 - 5.000.000	376	496
davon 300.000 - 500.000	89	234
davon 500.000 - 1.000.000	112	168
davon 1.000.000 - 5.000.000	175	94
≥ 5.000.000	443	26
Summe	980	2.028



2.2 Währungsverteilung nach Währungsderivaten

Währungsderivate	Volumen
Währungsderivate in Deckungsstock	Nein
Nominale der Derivate in Deckungsstock	0

Primärdeckung	Volumen
in EUR	966
in CHF	15
in USD	0
in JPY	0
Sonstige	0
Summe	980

Emissionen	Volumen
in EUR	507
in CHF	383
in USD	0
in JPY	0
Sonstige	0
Summe	890

2.3 Regionale Verteilung

Primärdeckung nach Ländern in Europa	Volumen	%
EU Staaten	980	100%
Belgien	0	0%
Bulgarien	0	0%
Dänemark	0	0%
Deutschland	14	1%
Estland	0	0%
Finnland	0	0%
Frankreich	0	0%
Griechenland	0	0%
Irland	0	0%
Italien	0	0%
Kroatien	0	0%
Lettland	0	0%
Litauen	0	0%
Luxemburg	0	0%
Malta	0	0%
Niederlande	0	0%
Österreich	966	99%
Polen	0	0%
Portugal	0	0%
Rumänien	0	0%
Schweden	0	0%
Slowakei	0	0%
Slowenien	0	0%
Spanien	0	0%
Tschechien	0	0%
Ungarn	0	0%
Vereinigtes Königreich	0	0%
Zypern	0	0%
EWR Staaten	0	0%
Island	0	0%
Liechtenstein	0	0%
Norwegen	0	0%
Sonstige Länder	0	0%
Schweiz	0	0%
Summe	980	100%

Primärdeckung nach Bundesländern in Österreich	Volumen	Anteil AT (%)	Gesamtdeckung Anteil (%)
Republik Österreich	0	0%	0%
Wien	9	1%	1%

Niederösterreich	205	21%	21%
Oberösterreich	248	26%	25%
Salzburg	44	5%	4%
Tirol	42	4%	4%
Steiermark	153	16%	16%
Kärnten	104	11%	11%
Burgenland	125	13%	13%
Vorarlberg	37	4%	4%
Summe	966	100%	99%

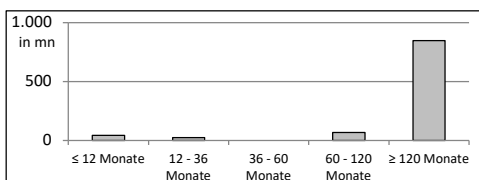
2.4 Verteilung nach Art des Schuldners/Garanten

Primärdeckung nach Art des Schuldners/Garanten	Volumen	%
Staat	0	0%
Bundesland	178	18%
Gemeinde	527	54%
Haftung Staat	10	1%
Haftung Subsouverän Bundesland	213	22%
Haftung Subsouverän Gemeinde	52	5%
Sonstige	0	0%
Summe	980	100%

2.5 Seasoning der Primärdeckung

Gewichtetes Durchschnittsseasoning der Deckungswerte (in Jahren)	16,5
---	-------------

Seasoning	Volumen	%
≤ 12 Monate	42	4%
12 - 36 Monate	23	2%
36 - 60 Monate	0	0%
60 - 120 Monate	67	7%
≥ 120 Monate	847	86%
Summe	980	100%



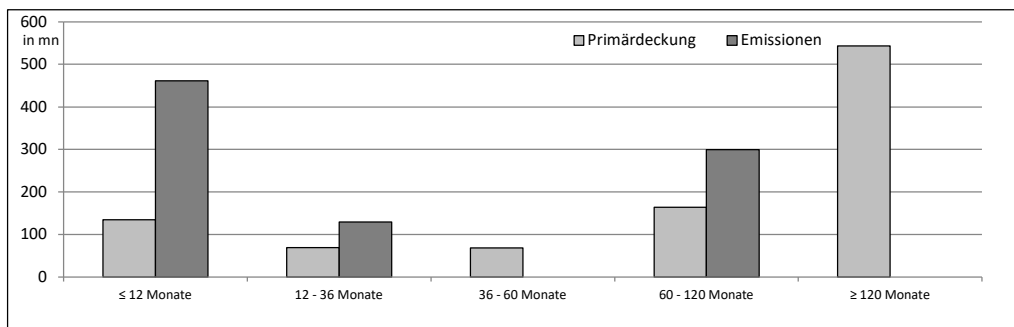
2.6 Laufzeitenverteilung

Gesamt	in Jahren
WAL - Durchschnittlich gewichtete Restlaufzeit der Primärdeckung (in Jahren inkl. vertraglich vereinbarter Tilgungen)	5,2
WAL - Durchschnittlich gewichtete Restlaufzeit der Primärdeckung (in Jahren vertraglich)	12,3
WAL Emissionen (Endfälligkeit in Jahren)	2,5

Laufzeitenverteilung (in Monaten vertraglich)

Primärdeckung	Volumen	%
≤ 12 Monate	135	14%
12 - 36 Monate	70	7%
36 - 60 Monate	68	7%
60 - 120 Monate	164	17%
≥ 120 Monate	543	55%
Summe	980	100%

Emissionen	Volumen	%
≤ 12 Monate	462	52%
12 - 36 Monate	130	15%
36 - 60 Monate	0	0%
60 - 120 Monate	299	34%
≥ 120 Monate	0	0%
Summe	890	100%



2.7 Verteilung Zinsbindung nach Zinsderivaten

Zinsderivate	
Zinsderivate in Deckungsstock	Ja

Primärdeckung	Volumen
Variabel, fix unterjährig	176
Fix, 1 - 2 Jahren	105
Fix, 2 - 5 Jahren	76
Fix, > 5 Jahren	623
Summe	980

Emissionen	Volumen
Variabel, fix unterjährig	669
Fix, 1 - 2 Jahren	23
Fix, 2 - 5 Jahren	0
Fix, > 5 Jahren	199
Summe	890

3. INFORMATIONEN ZUR ERSATZDECKUNG

Anzeigeeinheit in Mio. EUR - ausgenommen "Anzahl"

Ersatzdeckung Überblick	Volumen
Geld, Einlagen	30
Wertpapiere des Anlagevermögens	0
davon Nationalbank fähig	0
Summe	30
Ersatzdeckung (% von Emissionen)	3%

Wertpapiere nach Volumen	Volumen	Anzahl
≤ 1.000.000	0	0
1.000.000 - 5.000.000	0	0
≥ 5.000.000	0	0
Summe	0	0

Ersatzdeckung nach Währung	Volumen	%
EUR	30	0%
CHF	0	0%
USD	0	0%
JPY	0	0%
Sonstige Währungen	0	0%
Summe	30	0%

Verteilung nach Ländern	Volumen	%
EU Staaten	30	100%
Belgien	0	0%
Bulgarien	0	0%
Dänemark	0	0%
Deutschland	0	0%
Estland	0	0%
Finnland	0	0%
Frankreich	0	0%
Griechenland	0	0%
Irland	0	0%
Italien	0	0%
Kroatien	0	0%
Lettland	0	0%
Litauen	0	0%
Luxemburg	0	0%
Malta	0	0%
Niederlande	0	0%
Österreich	30	100%
Polen	0	0%
Portugal	0	0%
Rumänien	0	0%
Schweden	0	0%
Slowakei	0	0%
Slowenien	0	0%

Spanien	0	0%
Tschechien	0	0%
Ungarn	0	0%
Vereinigtes Königreich	0	0%
Zypern	0	0%
EWR Staaten	0	0%
Island	0	0%
Liechtenstein	0	0%
Norwegen	0	0%
Sonstige Länder	0	0%
Schweiz	0	0%
Summe	30	100%

1. Überblick	Gesamtbetrag Emissionen in Umlauf	Nominale in Euro Gegenwert ohne aufgelaufene Zinsen; Wechselkurs zum Reportingstichtag; Nullkuponanleihen zum aktuellen, aufgezinnten Wert
	Gesamtbetrag der Deckungswerte (Gesamtdeckung)	Nominale Primärdeckung und Ersatzdeckung ohne aufgelaufene Zinsen; Wechselkurs zum Reportingstichtag
	Anteil der Forderungen in Zahlungsverzug von mind. 90 Tagen (% von Primärdeckung)	Forderungsnominale in Zahlungsverzug von mind. 90 Tagen
	Anzahl der Finanzierungen	
	Anteil EZB fähiger Forderungen und Wertpapiere (% der Gesamtdeckung)	Einschätzung der EZB Fähigkeit entsprechend den gültigen Regeln der EZB nach bestem Wissen und Gewissen der Bank
	Barwertige Überdeckung (BW Gesamtdeckung/ BW Emissionen im Umlauf in %)	BW der Gesamtdeckung wird nicht risikoadjustiert berechnet. Emissionsseite: ohne Vorsorge für Verwaltungskosten und ev. Makro-Derivate.
2.1 Verteilung nach Kreditvolumen	je einzelne Forderung	
2.6 Laufzeitenverteilung	ohne Berücksichtigung von vertraglichen Kündigungsrechten des Schuldners	