

# FACT SHEET

## KOMMUNAL KREDIT

Kommunalkredit ist eine paneuropäische Bank für Infrastruktur und Energie mit starkem Fokus auf Zentral- und Osteuropa. Die Bank ermöglicht Infrastrukturprojekte, die die europäische Resilienz stärken, nachhaltiges Wachstum fördern und die grüne sowie industrielle Transformation beschleunigen.

Kommunalkredit ist auf Projektfinanzierungen für mittelgroße Projekte mit komplexen Strukturen spezialisiert, ergänzt durch Beratungsleistungen. Seit 2020 hat die Kommunalkredit rund 12 Milliarden Euro an neuen Infrastruktur- und Energiefinanzierungen ermöglicht.

**Kommunalkredit: INFRA BANKING EXPERTS**

## UNSER FOKUS

Lending

Advisory

Asset  
Management

Public  
Finance



## MEHRHEITSEIGENTÜMER (80%): ALTOR

Mehrheitseigentümer der Bank ist Altor, eine europäische Private-Equity-Gesellschaft mit Fokus auf Innovation und die grüne Transformation, die seit ihrer Gründung mehr als 12 Milliarden Euro an Kapitalzusagen eingeworben hat.

## AUSGEWÄHLTE REFERENZPROJEKTE



### Energie & Umwelt

- Finanzierung eines Batterie-Energiespeicherprojekts | **Finnland**
- Asset-Backed Notes zur Finanzierung von Wasserinfrastruktur | **Italien**
- Beratung & Finanzierung eines erneuerbaren Energieportfolios mit integriertem BESS | **CEE**
- Finanzierung eines kommunalen Solar-PV-Projekts | **Österreich | Public Finance**



### Kommunikation & Digitalisierung

- Akquisitionsfinanzierung mehrerer Colocation-Rechenzentren | **Niederlande**
- Finanzierung eines Edge-Colocation-Betreibers | **Frankreich**
- Finanzierung eines ländlichen FTTH-Anbieters | **Portugal**
- Finanzierung des Ausbaus ländlicher Breitbandinfrastruktur | **Österreich | Public Finance**



### Verkehr & Transport

- Finanzierung des größten Flughafens des Landes | **Bulgarien**
- Akquisitionsfinanzierung eines Chemielogistik- und Distributionsunternehmens | **Irland**
- CAPEX-Finanzierung für den Bau eines neuen Kreuzfahrtterminals | **Italien**
- Finanzierung kommunaler Straßeninstandhaltung | **Österreich | Public Finance**



### Soziale Infrastruktur

- Akquisitionsfinanzierung einer Plattform für diagnostische Bildgebung | **Deutschland & Schweiz**
- Akquisitionsfinanzierung eines führenden Anbieters modularer Gebäudeeinheiten | **GB**
- Finanzierung eines führenden Spezialpflegeanbieters | **GB**
- Finanzierung eines regionalen Krankenhauses | **Österreich | Public Finance**



#### KONTAKT

Kommunalkredit Austria AG  
Tuerkenstraße 9, 1090 Wien  
+43 1 31631  
info@kommunalkredit.at



# EUR 12 Mrd.

Neugeschäftsvolumen  
aus I&E seit 2020

# EUR 2,1 Mrd.

Neugeschäftsvolumen  
inkl. Public Finance 2025



# <40%

Cost-Income Ratio <sup>1</sup>



# 17,6%

Tier1 Ratio (Einzelabschluss)

# BBB ↘

S&P Global Ratings  
Langfristiges Emittenten-Rating

# AA+ ↘

S&P Global Ratings  
Covered Bond-Rating

# BBB+

Durchschnitts-Rating  
Gesamtportfolio

# Prime Status

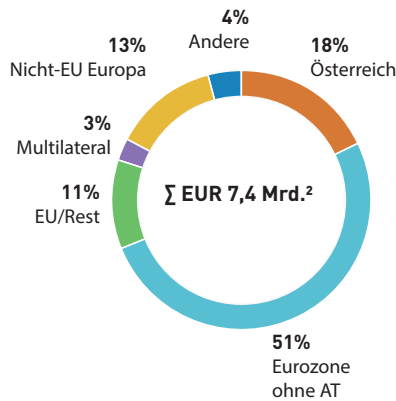
ISS ESG-Rating

<sup>1</sup> Nach IFRS

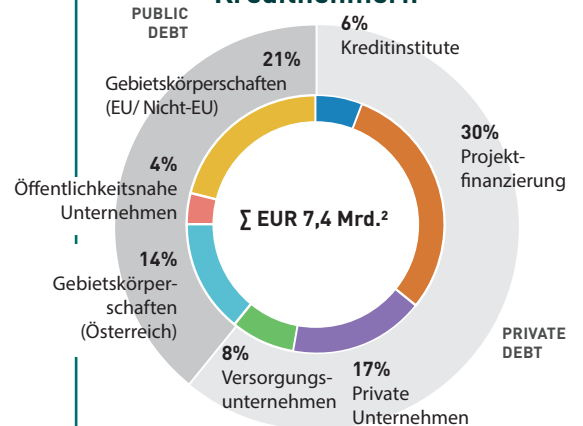
## PORTFOLIOSTRUKTUR

Diversifiziertes Portfolio mit einem stringenten Risiko-Ertrags-Verhältnis.

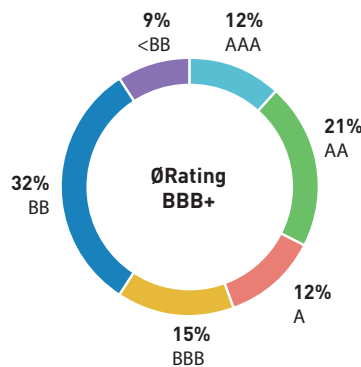
### Gesamtportfolio nach Regionen



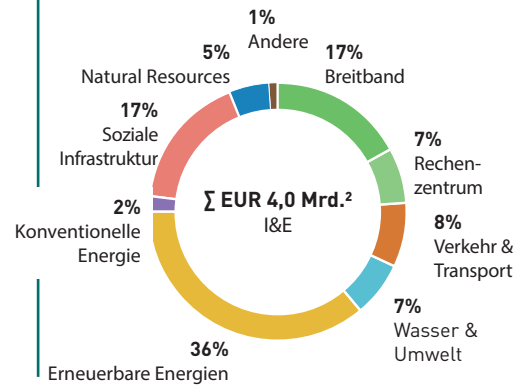
### Gesamtportfolio nach Kreditnehmern



### Gesamtportfolio nach Rating



### Private Debt I&E Portfolio<sup>3</sup> nach Sektoren



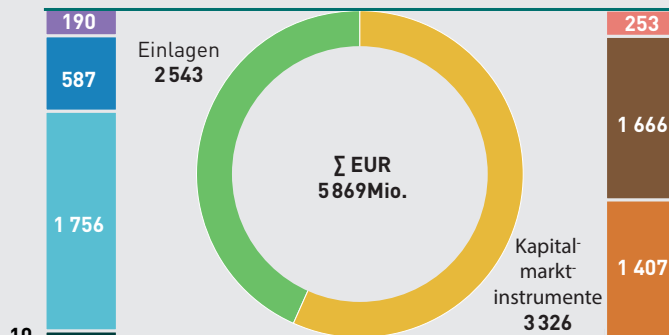
Stand: 31.12.2025

<sup>2</sup> Einschließlich ungenutzter Kreditlinien

<sup>3</sup> Beinhaltet: Projektfinanzierung, private Unternehmen und Versorgungsunternehmen

## REFINANZIERUNGSSTRUKTUR

Ausgewogene Mischung aus Einlagen und Kapitalmarktinstrumenten. Breite Einlagenbasis von Gebietskörperschaften, institutionellen Kunden und Privatkunden.



LCR  
344%

NSFR  
121%

- Einlagen von Firmenkunden/Institutionellen
- Einlagen von Gebietskörperschaften
- Retail-Einlagen
- Interbanken-Einlagen

- Nachrangdarlehen inkl. AT1
- Senior inkl. Schuldscheindarlehen
- Covered

Stand: 31.12.2025

In EUR Mio.